



Administration des Services Généraux  
Calais Ferry Point Land Port of Entry, Calais, l'État  
du Maine  
Évaluation Environnementale (EE)  
NOTE POUR LA RÉUNION PUBLIQUE DE CADRAGE  
DU PROJET



## Résumé

La General Services Administration (GSA) (Administration des Services Généraux) des États-Unis propose de moderniser le port d'entrée terrestre de Calais Ferry Point (LPOE) à Calais, dans le comté de Washington, dans l'État du Maine. Le projet proposé améliorerait l'efficacité opérationnelle, la sûreté et la sécurité du personnel des Customs and Border Protection (CBP) (douanes et de la protection des frontières des États-Unis) et des voyageurs transfrontaliers au LPOE. L'installation existante ne peut plus répondre adéquatement aux exigences de la mission du CBP. Plus précisément, les lacunes du LPOE se répartissent en deux grandes catégories : 1) capacité limitée ; et 2) l'état du bâtiment existant et les allocations d'espace disponibles.

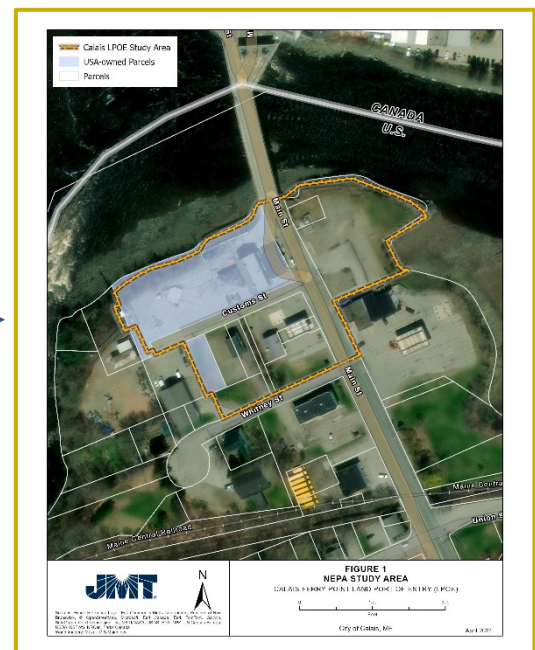
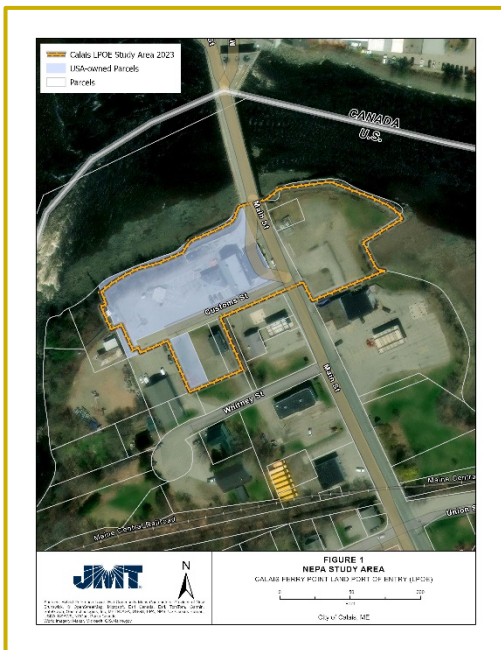
Un projet d'évaluation environnementale (EE) est en cours de préparation conformément à la National Environmental Policy Act (NEPA) (Loi sur la politique nationale de l'environnement) de 1969, telle que modifiée par (42 U.S. Code [U.S.C.] 4321), telle que mise en œuvre par les règlements du Council on Environmental Quality (CEQ) (Conseil de la qualité de l'environnement) (40 Code of Federal Regulations [CFR] 1500–1508), et les politiques de la GSA en tant qu'agence fédérale principale. Le processus d'évaluation environnementale préliminaire fournit des étapes et des procédures pour évaluer les impacts environnementaux naturels et humains potentiels résultant de la modernisation et de l'expansion proposées du Calais Ferry Point LPOE. En parallèle, la GSA lancera une consultation en vertu de l'article 106 du National Historic Preservation Act (Loi sur la préservation historique nationale), ainsi que de la conformité à la NEPA, car le bâtiment principal actuel et le garage situé sur le site sont répertoriés dans le National Register of Historic Places (NRHP) (registre national des lieux historiques).

La GSA offre au public et aux agences locales, étatiques ou fédérales la possibilité de fournir des commentaires par le biais de réunions de cadrage et d'information publiques concernant la préparation de l'EE. Les considérations sociales, économiques et environnementales sont évaluées et mesurées, telles que définies dans le règlement CEQ, par l'ampleur de leurs impacts.

Depuis la première réunion publique de cadrage en juin 2023, la zone d'étude pour les efforts de modernisation s'est élargie (voir ci-dessous). La zone d'étude mise à jour s'étend désormais vers le sud jusqu'à la rue Whitney.

**Zone d'Étude de juin 2023**

**Zone d'Étude de mars 2024**



Plus d'information sur le projet peuvent être consultées ici: <http://gsa.gov/calaisferryport>.



Administration des Services Généraux  
Calais Ferry Point Land Port of Entry, Calais, l'État  
du Maine  
Évaluation Environnementale (EE)  
NOTE POUR LA RÉUNION PUBLIQUE DE CADRAGE  
DU PROJET



## Alternatives envisagées

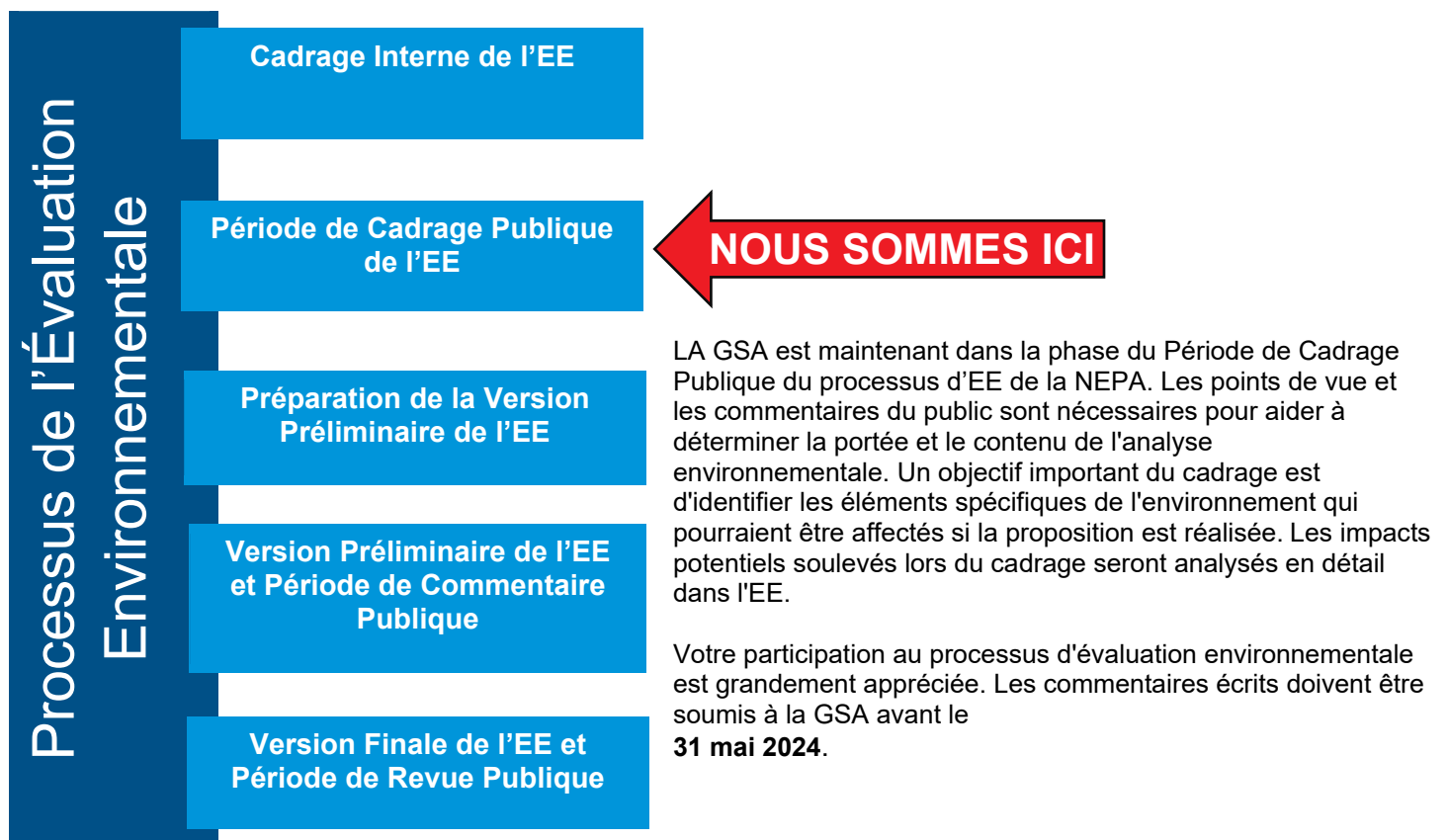
L'EE envisagera des alternatives « d'action » et une alternative « sans action ».

Les alternatives d'action pourraient inclure :

- Construction d'un nouveau garage; auvents d'inspection; guerites et couloirs d'inspection; stationnement supplémentaire; une fourrière; et voies de sortie, d'arrivée et de contournement
- Acquisition de terrains supplémentaires
- Agrandissement du bâtiment principal existant répertorié dans le NRHP
- Démolition du garage existant répertorié dans le NRHP

Dans le cas de l'alternative de non-intervention, le CBP continuerait à fonctionner sous les conditions existantes.

## Processus du National Environmental Policy Act (NEPA)



Les commentaires peuvent être soumis par courriel à l'adresse suivante: [calaisferrypoint.lpoe@gsa.gov](mailto:calaisferrypoint.lpoe@gsa.gov) ou envoyés par courrier à:

General Services Administration  
Attention: Li Wang, Project Manager  
T.P. O'Neill Federal Building  
10 Causeway Street, 11<sup>th</sup> Floor  
Boston, MA 02222



Pour plus d'informations, veuillez contacter Li Wang, chef de projet pour Calais Ferry Point, Administration des Services Généraux au numéro suivant +1 (857) 246-6644 ou à l'adresse de courriel suivante : [calaisferrypoint.lpoe@gsa.gov](mailto:calaisferrypoint.lpoe@gsa.gov).